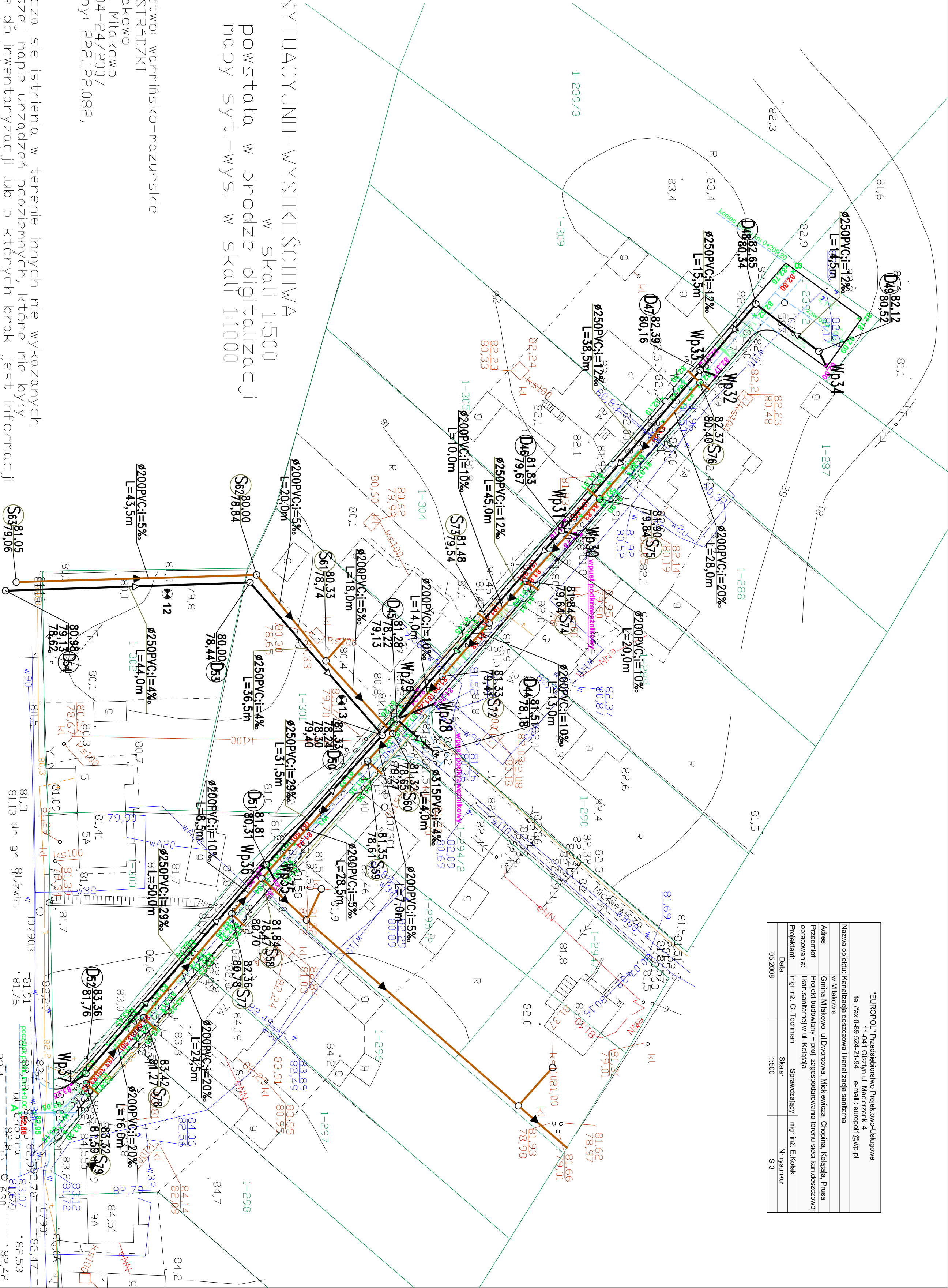


"EUROPOL" Przedsiębiorstwo Projektowo-Usługowe 11-041 Olsztyn ul. Maderzanki 4 tel./fax 0-89 524-21-94 e-mail : europol @wp.pl			
Nazwa obiektu: Kanalizacja deszczowa i kanalizacja sanitarna w Miłakowie			
Adres: Gmina Miłakowo, ul.Dworcowa, Mickiewicza, Chopina, Kołataja, Prusa			
Przedmiot: Projekt budowlany + proj. zagospodarowania terenu sieć kan. deszczowej opracowania: i kan. sanitarnej w ul. Kołataja			
Projektant: mgr inż. G. Tuchman		Sprawdzający: mgr inż. E. Kościak	
Data: 05.2008		Skala: 1:500	Nr rysunku: S-3



MAPA SYTUACYJNO-WYSOKOŚCIOWA  
w skali 1:500  
powstała w drodze digitalizacji  
mapy syt.-wys. w skali 1:1000

Województwo: warmińsko-mazurskie  
Powiat: OSTRÓDZKI  
Gmina: Miłakowo  
Dzielnica: m. Miłakowo  
KRS: 4204-24/2007  
Godło mapy: 222.122.082,

Nie wyklucza się istnienia w terenie innych nie wykazanych  
na niniejszej mapie urządzeń podziemnych, które nie były  
zgłoszone do inwentaryzacji lub o których brak jest informacji  
w instytucjach branżowych.